

第9回東京都ニューイヤーベテランテニス選手権(延期)大会

E1

(2020年度)



日本商業開発(株) ベテランJOP対象大会

グレードE1

2021.3.1

開催要項

主催：一般社団法人 東京都テニス協会
 協賛：ブリヂストンスポーツ株式会社
 運営：一般社団法人東京都テニス協会ベテラン委員会及び審判委員会

1. 期 日 2021年5月1日(土)～5月17日(月) 予備日5月19日(水)
2. 会 場 昭和の森テニスセンター(砂入り人工芝) 昭島市田中町600
3. 試合方法 トーナメント方式 3セットマッチ
 ※1・2セットは、セミアドバンテージ方式、ゲームスコア6-6後 7ポイントタイブレーク
 セットスコア1-1後のファイナルセットは、10ポイントマッチタイブレーク方式
 ※3人又は3組でおこなう試合は、ショートセット、セミアドバンテージ方式、ゲームスコア4-4後 7ポイントタイブレーク
 セットスコア1-1後のファイナルセットは、10ポイントマッチタイブレーク方式
 ※天候その他止むを得ない事情により、試合方法を変更する場合があります。
4. 参加料 9,100円 シングルス1人、ダブルス1組 毎
 (参加料 9,000円+ワンコイン制度金100円)
 ドロー発表後、スポーツサンライズよりお送りする決済伝票で、伝票記載期限内にお支払いください。
既に参加料をお支払いいただいている選手の方は、お支払い不要です。
ただし、ダブルスでペアの変更をする場合は、旧ペアのキャンセル届をご提出いただき、新たなペアで、参加料のお支払いが必要です。
この場合、旧ペアの参加料は、キャンセル届に記載された日座に返金いたします。
 (エントリー手数料550円が別途かかります。※単複同時エントリーの場合は550円のみです。)
5. 使用球 ブリヂストン・XT8((公財)日本テニス協会公認球)
 ※ボールは1セット2球使用でセット毎にチェンジします。
 マッチタイブレークは使用した4球の中で状態の良い2球をお使いください。
6. 参加資格 各都道府県テニス協会加盟団体に所属する選手及び個人会員
 JTA選手登録の有無は問いません。
 申込締切日までに本年度の選手登録済みの参加者には、グレードE1のJOPポイントが付与されます。
 *本大会で獲得するポイントは、2022年1月に第10回東京都ニューイヤーベテランテニス選手権大会が開催された時点で消滅し
 2022年1月に第10回東京都ニューイヤーベテランテニス選手権大会の獲得ポイントに入れ替わりますのでご注意ください。
7. 種目・日程・参加制限 (参加数により、日程を変更する場合があります。)

男 子			年齢区分	該当条件 (生年月日)	女 子		
単	複	日 程			単	複	日 程
8	8	5月15日(土)～17日(月)	35歳以上	1986/12/31以前	4	4	5月15日(土)～17日(月)
8	8		40歳以上	1981/12/31以前	8	8	5月13日(木)～16日(日)
16	8	5月13日(木)～17日(月)	45歳以上	1976/12/31以前	16	8	5月13日(木)～17日(月)
8	8	5月13日(木)～16日(日)	50歳以上	1971/12/31以前	32	8	
64	8	5月4日(火)～10日(月)	55歳以上	1966/12/31以前	32	32	5月9日(日)～14日(金)
32	8	5月3日(月)～8日(土)	60歳以上	1961/12/31以前	32	32	5月8日(土)～14日(金)
32	8		65歳以上	1956/12/31以前	32	32	5月6日(木)～13日(木)
64	16	5月1日(土)～7日(金)	70歳以上	1951/12/31以前	32	32	5月5日(水)～10日(月)
32	8	5月6日(木)～11日(火)	75歳以上	1946/12/31以前	16	8	5月13日(木)～17日(月)
32	8		80歳以上	1941/12/31以前	8	16	5月11日(火)～16日(日)
8	8	5月13日(木)～16日(日)	85歳以上	1936/12/31以前	4	4	5月15日(土)～17日(月)

各種目の募集人数を越えた種目は制限対象とし、他の種目の募集状況によりランキングの上位より選抜する場合があります。

※ナイター及びインドアコート(ハード)を使用する場合があります。

※異なる年齢にクロスオーバー出場はできません。

※エントリー数が3人、または3組に満たない種目は、実施いたしません。

※1日単複併せ、最大3試合を予定する場合があります。

8. 申込締切日 3月22日(月) 24:00 必着

※締切後は、郵送される決済伝票にて参加料を必ずお支払いください。

申込先 F A X : 0 4 2 - 5 8 0 - 4 6 0 2 締切日 3 月 22 日 (月) 24:00

※FAX 送信後は、必ず確認のお電話をお願いします。TEL : 0 4 2 - 5 8 0 - 4 6 0 1 (平日 10:00~16:00)

第 9 回 東京都ニューイヤーベテランテニス選手権 (延期) 大会 (E1)

- ・ご希望の年齢と種目に○印をお付けください。・この申込書にてシングルスと、ダブルスの 2 種目が申込みます。
(※パートナーがシングルスを申し込む場合は別紙が必要です。)(1月大会に申込された方は、再申込不要ですが、ダブルスのペアを変更する場合は、再申込が必要)
・単複お申込みの場合は、年齢のクロスオーバーはできません。同一年齢でお申込みください。

年齢 (○で囲む)	男子 : 35 歳 ・ 40 歳 ・ 45 歳 ・ 50 歳 ・ 55 歳 ・ 60 歳 ・ 65 歳 ・ 70 歳 ・ 75 歳 ・ 80 歳 ・ 85 歳
	女子 : 35 歳 ・ 40 歳 ・ 45 歳 ・ 50 歳 ・ 55 歳 ・ 60 歳 ・ 65 歳 ・ 70 歳 ・ 75 歳 ・ 80 歳 ・ 85 歳
種目 (○で囲む)	男子 : シングルスのみ ・ ダブルスのみ ・ 両方
	女子 : シングルスのみ ・ ダブルスのみ ・ 両方

- ・ JOP TENNIS.COM の会員登録をお持ちの方は氏名と会員 NO. のみ申込が出来ます。
[シングルス・ダブルス代表者] [ダブルスパートナー]

氏 名		氏 名	
JOP TENNIS.COM 会員 NO	V	JOP TENNIS.COM 会員 NO	V

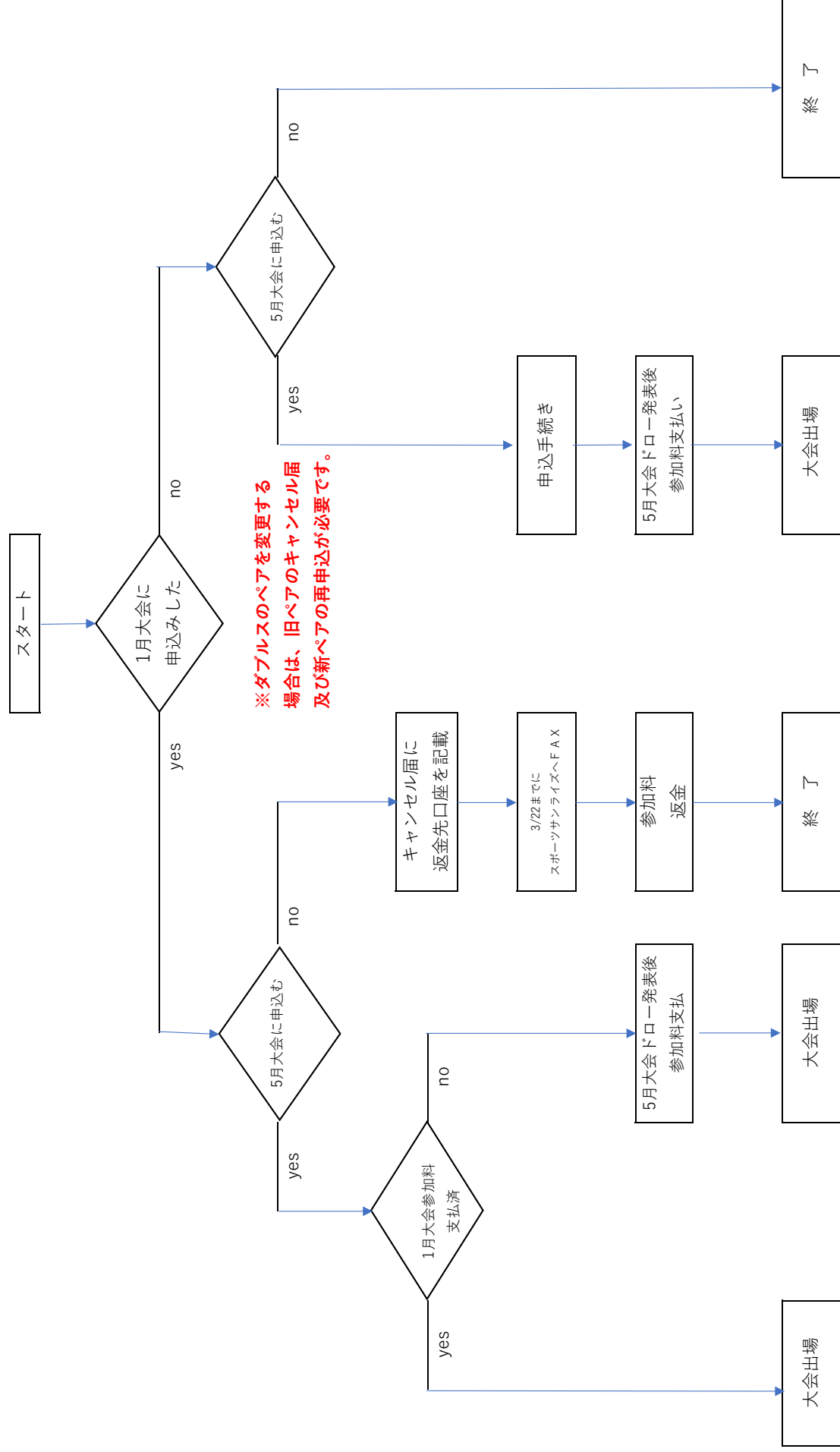
- 以下、JOP TENNIS.COM の会員 NO をお持ちでない方 (新規会員登録を致します) は全ての項目をご記入ください。
※会員登録をお持ちの方で現在の登録情報に変更がある方は、登録情報の更新を致しますので変更箇所のみご記入ください。
(現在、ご登録いただいている登録情報とご記載いただきました内容が異なる場合は登録情報の変更と判断し下記へご記載いただきました内容へ登録情報の更新をさせていただきますのでご了承ください)

JTA ベテラン登録 NO	G ・ L					又は 申請中		
所属団体								
ふりがな					生年月日 (西暦)			
氏 名					19 年 月 日			
住 所	〒							
TEL	()	—	FAX	()	—	携帯	()	—
パソコン アドレス	@							
携帯メール メールアドレス	@							

ダブルスパートナー (新規登録の方) は全ての項目、現在の登録に変更がある方は、変更箇所のみご記入ください。

JTA ベテラン登録 NO	G ・ L					又は 申請中		
所属団体								
ふりがな					生年月日 (西暦)			
氏 名					19 年 月 日			
住 所	〒							
TEL	()	—	FAX	()	—	携帯	()	—
パソコン アドレス	@							
携帯メール メールアドレス	@							

第9回東京都ニューイヤバテランテニス選手権（延期）大会申込手続きフローチャート



キャンセル（出場辞退）届

※締切日 3月22日（月）それ以降は欠場届を大会本部までお送りください。
（本大会はスポーツサンライズにて欠場届を承ることができません）

年 月 日

大会名：第9回東京都ニューイヤーベテランテニス選手権(延期)大会

※キャンセルされる種目に丸をつけてください。

種目：歳以上 男・女 シングルスのみ・ダブルスのみ・単複両方

※単複同時にお申込みをいただいておりますどちらかのみをキャンセルされる場合はシステム上一度、単複両方をキャンセルしご出場される種目のみこちらで改めてエントリーさせていただきます。ご登録メールアドレスに単複両方のキャンセル通知とご出場される種目のエントリー完了通知が届きますのでご了承ください。

※ダブルスのペアを変更される場合も、本キャンセル届をご提出ください。

《代表者》

《ダブルspartner》

氏名

会員No.

V _____

V _____

連絡先

※ダブルスのpartnerの方がシングルスキャンセルする場合には別途、partnerの方のシングルのキャンセル届が必要となります

※FAX 送信後、必ず到着確認のお電話（042-580-4601）をお願いします。

FAXが届いていない場合、キャンセルは受理されませんのでご注意ください。

※1月のニューイヤーベテランテニス選手権大会に申込をされ出場を辞退される方は参加料をご返金致しますので下記にご返金先を記入してください。

【返金先口座】

金融機関名： _____

支店名（ゆうちょ銀行の場合は記号）： _____

預金種別・口座番号： 普通・当座 _____

口座名義人（カタカナ）： _____